

Отличия КС-45717К-3 и КС-45717К-3М

«Ивановец»
КС-45717К-3



Грузовой момент 80 тм

Стрела 21м
из стали 10ХСНД

Высота подъема - 21.4м
Вылет стрелы - 19.0м

Опорный контур
4.95 x 5.6

«Желтая» кабина
с передними рычагами

Гидронасос 80л/мин
Гидробак 243л

Увеличена грузоподъемность
во всем диапазоне вылетов

Увеличена прочность и длина стрелы

Значительно расширены границы рабочей зоны

Улучшены характеристики на дальних вылетах
(опорный контур увеличен на 17%)

Эргономичная кабина с улучшенной обзорностью
и возможностью установки джойстиков ЭПСУ

Улучшена эффективность и стабильность гидравлической системы,
значительно улучшена надёжность соединений от протечек

«Ивановец»
КС-45717К-3М



Грузовой момент 85 тм

Стрела до 24,0м
из стали Strenx

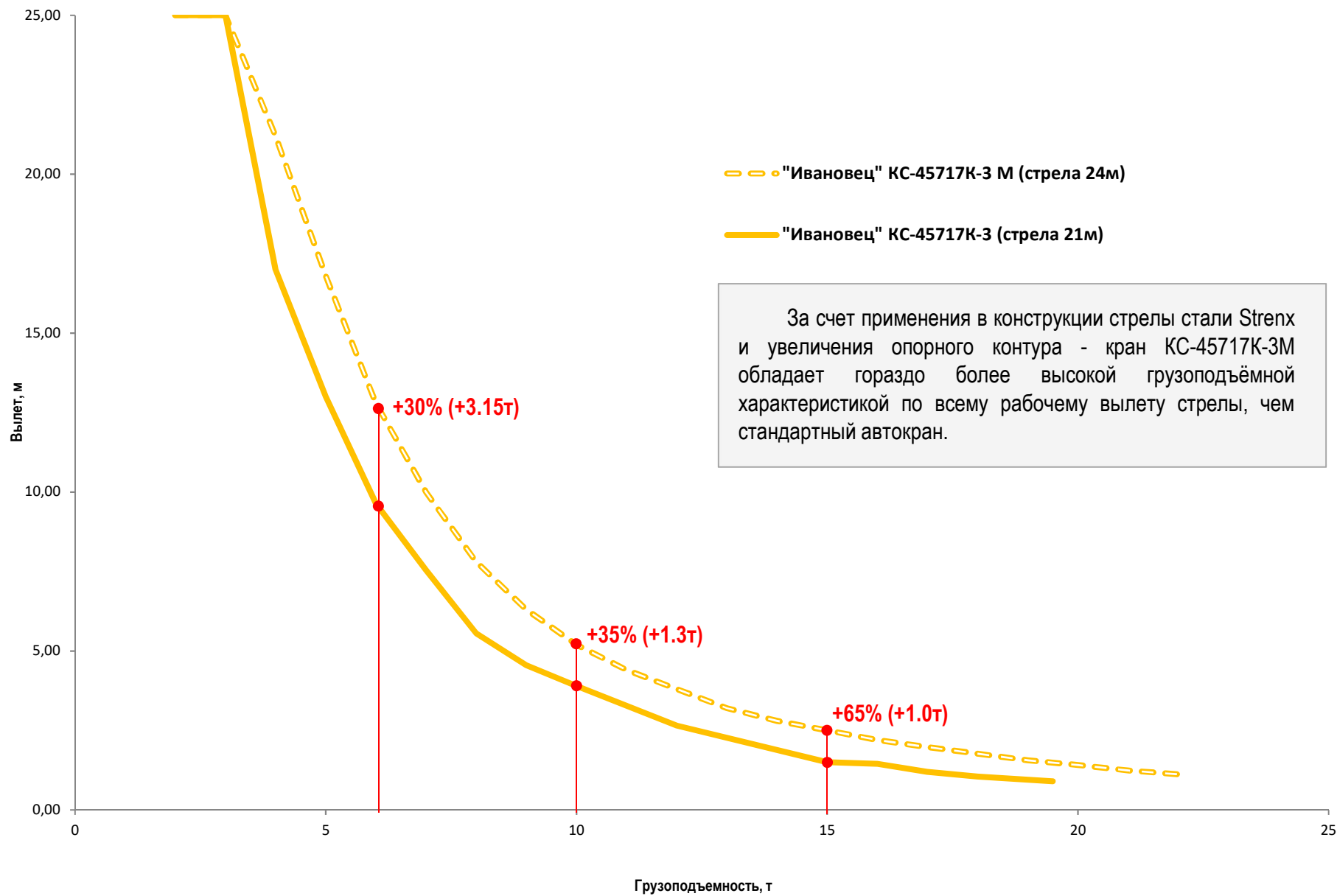
Высота подъема до 23.9м
Вылет стрелы до 22.0м

Опорный контур
5.4 x 6.0

«Белая» кабина с
боковыми рычагами или ЭПСУ

Гидронасос 112л/мин
Гидробак 295 л
Врезные кольца

ГВХ КС-45717К-3М



Кабина крановщика КС-45717К-3М

Учитывая требования рынка к системам управления автокранов, Ивановский Машиностроительный Завод «АВТОКРАН» начал выпуск современных кабин с возможностью управления грузоподъемными операциями с помощью рычагов, расположенных по бокам кресла оператора, тем самым расширив линейку вариантов систем управления для производимых автокранов.

При разработке системы управления, большое внимание было уделено удобной организации рабочей зоны в кабине и эргономичному размещению рычагов управления. Опционально будет предлагаться электро-пропорциональная система управления.



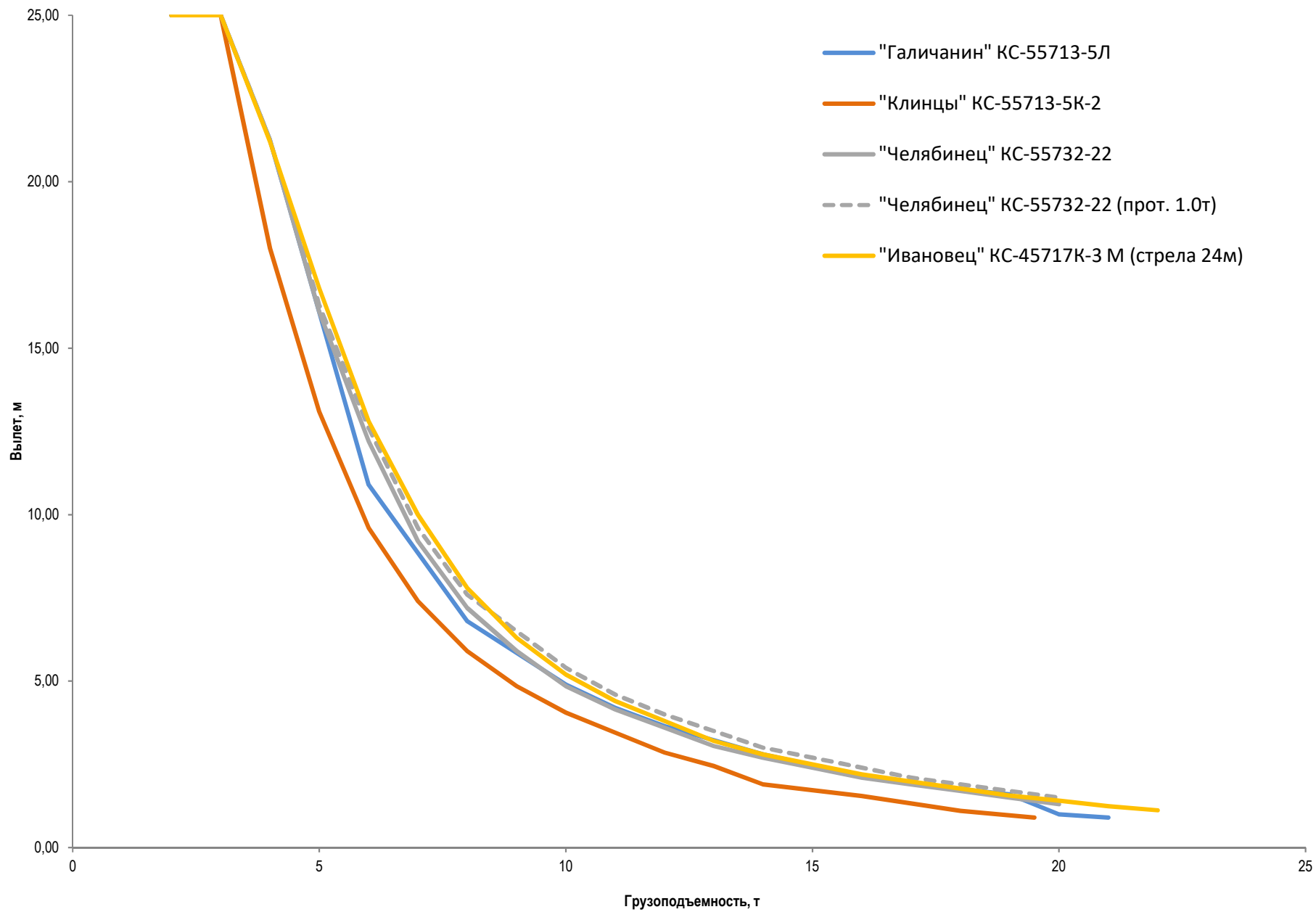
Особое внимание было уделено рычагам управления, которые обеспечивают ряд преимуществ перед ранее использованными техническими решениями и не повлекли за собой изменений в технических и эксплуатационных характеристиках крановой установки:

- Высокая надежность эксплуатации, независимо от времени года и погодных условий;
- Простое обслуживание и высокий уровень ремонтпригодности – это позволяет производить обслуживание органов управления без специального оборудования сервисных центров и ожидания специфичных запасных частей, что важно в условиях работы на отдаленных объектах;
- Боковое размещение рычагов выполнено с обеспечением высокого уровня эргономики, также расширено внутреннее пространство кабины – это позволило создать удобные для оператора условия работы и снизить уровень усталости при проведении длительных и монотонных работ;
- Рычажное управление обеспечивает высокую чувствительность оператора к работе автокрана, что положительно сказывается на точности и скорости выполнения грузоподъемных операций.

Конкурентная среда

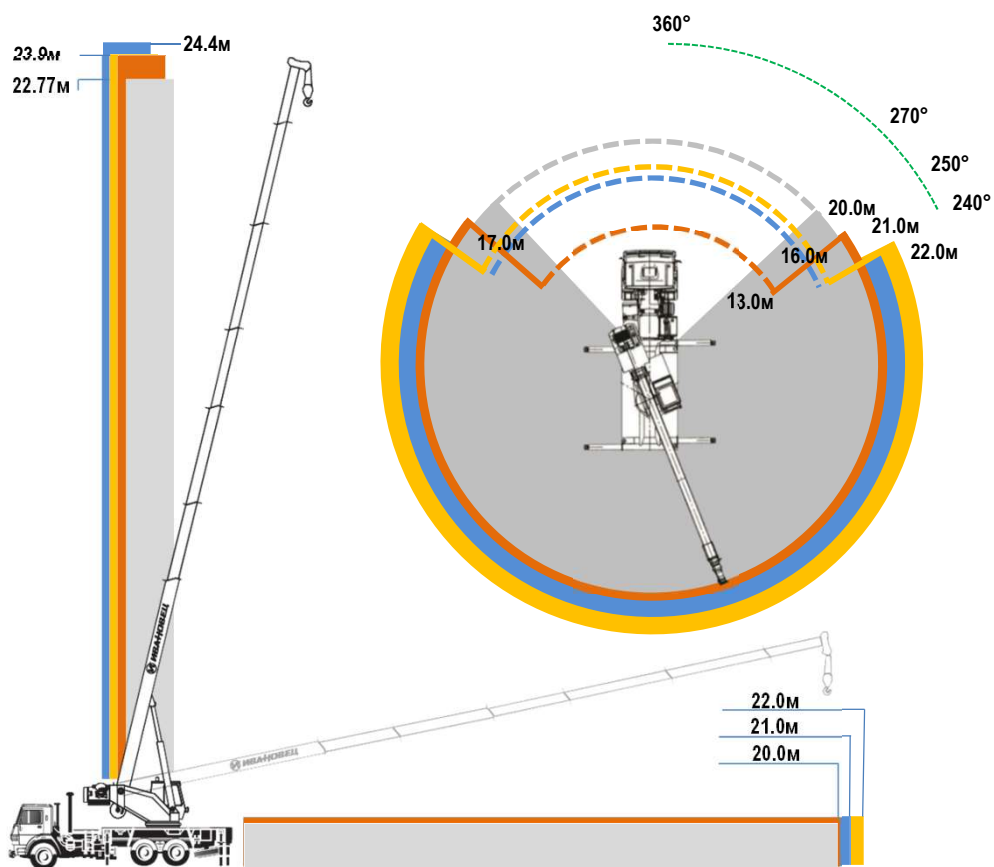
Параметр	«Клинцы» КС-55713-5К-2	«Галичанин» КС-55713-5Л	«Челябинец» КС-55732-22	«Ивановец» КС-45717К-3М
				
Шасси	КАМАЗ-43118	КАМАЗ-43118	КАМАЗ-43118	КАМАЗ-43118
Колесная формула	6x6	6x6	6x6	6x6
Максимальная грузоподъемность, т	25	25	25	25
Тип стрелы	Прямоугольный	Псевдо-овоидный	Гексогональный	Овоидный
Зона работы, град	250 / 360	240 / 360	270 / 360	240 / 360
Грузовой момент, тм	80	85	85	85
Длина стрелы, м	24.0	23.7	22.0	24.0 (22,0)
Максимальный вылет с основной стрелой, м	20.0	21.0	20.0	22.0 (20.1)
Максимальная высота с основной стрелой, м	23.9	24.4	22.77	23.9 (21.9)
Скорость подъема/опускания, м/мин				
Номинальная (8)	5.0	6.0	7.0	7.5
Максимальная (1)	40.0	40.0	48.0	40.0
Частота вращения поворотной части, об/мин	0.96	1.7	2.0	2.3
Опорный контур, м	4.9 x 6.1	4.9 x 6.1	5.75 x 6.0	5.4 x 6.0
Общая масса крана с основной стрелой, кг	21.5	21.3	20.4 (без доп. прот.)	21.5
Нагрузка на переднюю ось, кг	6.5	6.3	6.7	6.5
Нагрузка на заднюю тележку, кг	15.0	15.0	13.7	15.0

Сравнение ГВХ



Сравнение рабочих зон

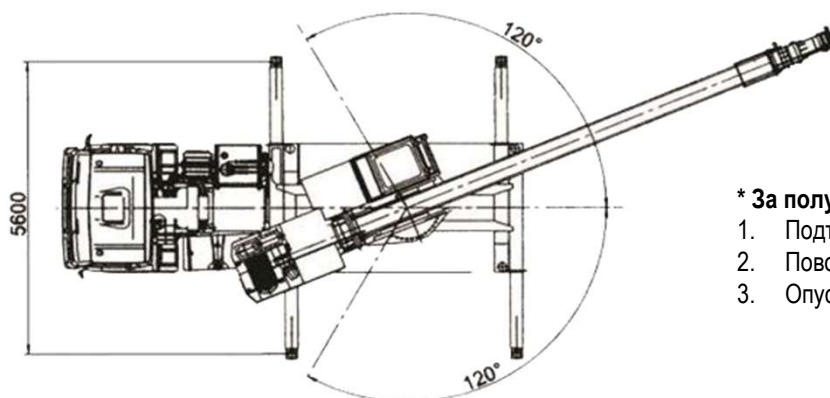
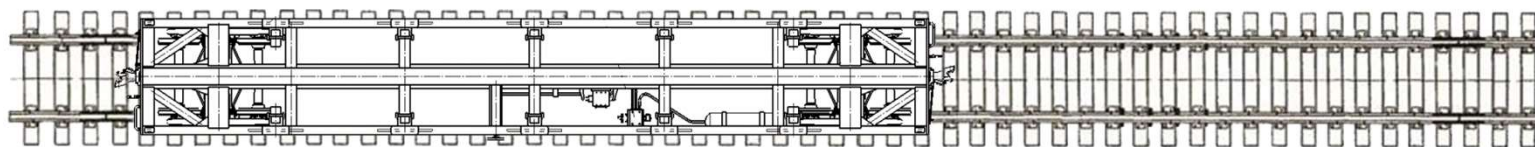
Параметр	«Клинцы» КС-55713-5К-2	«Галичанин» КС-55713-5Л	«Челябинец» КС-55732-22	«Ивановец» КС-45717К-3М
Зона работы, град	250 / 360	240 / 360	270 / 360	240 / 360
Длина стрелы, м	24.0	23.7	22.0	24.0
Максимальный вылет с основной стрелой, м	20.0	21.0	20.0	22.0
Максимальная высота с основной стрелой, м	23.9	24.4	22.77	23.9
Гусек, м	7.5	9.0	7.0 / 10.0	9.0



Цикл выполнения работ

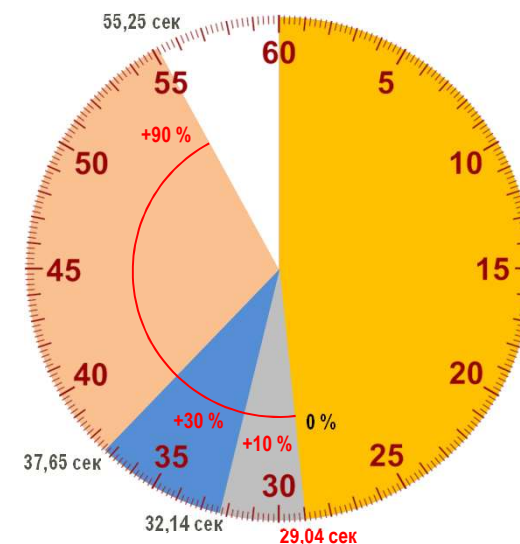
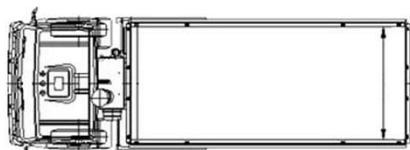
Кран КС-45717К-3М обеспечивает высокую экономическую эффективность при выполнении циклических работ за счет скорости поворота 2.3 об./мин и скорости подъема.

Модель	«Клинцы» КС-55713-5К-2	«Галичанин» КС-55713-5Л	«Челябинец» КС-55732-22	Ивановец» КС-45717К-3 М
Скорость поворота, об/мин	0.96	1.7	2.0	2.3
Скорость подъема при полной заповке - номинальная, м/мин	5.0	6.0	7.0	7.5
Максимальная заповка	8	8	6	8



* За полуцикл принимается:

1. Подъем - 1м;
2. Поворот на 180°;
3. Опускание - 1м.



Затраты времени на полуцикл*, сек